

Puslerum

Formål og indledende beskrivelse

Nærværende notat indeholder kravspecifikationer til puslerum i Silkeborg kommunes daginstitutioner.

Formålet med notatet er at sætte fokus på den standard og kvalitet som Silkeborg Kommune ønsker i egne bygninger.

Hvor er dette gyldigt?

Opstillede kravspecifikationer er gældende i alle kommunens ejendomme, både ved nybyggeri samt ved ombygning/renovering såfremt forholdene er til det.

Følgende designmanualer kan have referencer til puslerum.

- Indvendige vægge
- Gulve
- Indvendige døre
- Ventilation
- Belysning

Grundlæggende forudsætninger

Forudsætningen for nedenstående er, at en vuggestuegruppe består af 15 børn og en børnehavegruppe er på 22 børn.

Puslerum til vuggestuer og børnehavegrupper skal i samme bygning have mulighed for at kunne ombygges til anden målgruppe end fra start af, og dvs. at de skal indrettes med installationer og m² til at de kan rumme enten en vuggestuegruppe eller en børnehavegruppe.

Pusleborde:

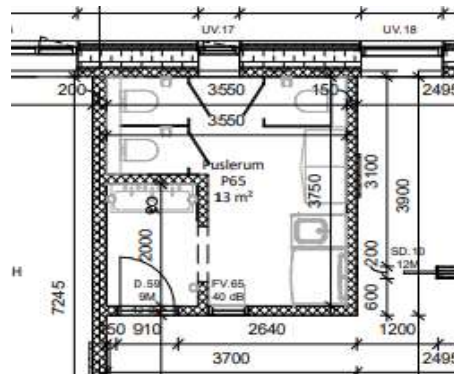
Pusleborde skal være som Pressalit R8684000. Lavtgående (fra 300 til 1000 mm) væghængt med integreret håndvask, elmotor og håndbetjening. Bordet skal leveres med berøringsfri armatur og papirholder R8710 eller tilsvarende

Der skal som min. være 1400 mm fri plads foran puslebordene.

Adgangsforhold m.m.

Puslerum skal indrettes således at der ikke er direkte indkik igennem døren. evt. ved etablering af forrum hvori vaskerenden evt. kan placeres.

Eksempel på indretning i børnehave:



Indretning puslerum til 1 vuggestuegruppe

Puslerum til vuggestuegrupper skal have adgang fra grupperummene samt have direkte adgang til krybberum og dyneopbevaring.

Der etableres et lille vindue mellem puslerum og grupperum, således at personalet kan have indkik.

I puslerum til vuggestuegrupper skal toiletterne placeres, så børnene kan sidde enten ved siden af eller overfor hinanden. Dette giver børnene mulighed for at spejle sig i og lære af hinanden. Der opsættes derfor ikke døre eller vægge i mellem, afhængig af planløsningen.

Inventar

Puslerum til vuggestuegrupper indrettes som min. med:

- 2 stk. pusleborde pr. gruppe
- 2 stk. børnetoiletter pr. gruppe
- 30 cm. hyldeplads pr. barn placeret i en højde så de nemt kan nås af personalet.
- 1. stk. højskab min. 40 cm i brede.
- Vaskerende med 2 vandhaner (berøringsfrie) pr. gruppe
- 1. stk. personalehåndvask med berøringsfri amatur
- 2 toiletpapirholdere (bygherreleverance)
- 5 sæbedispenser (bygherreleverance)
- 4 Papirhåndklædeholdere (bygherreleverance)
- 2 Trådkurve til affald (bygherreleverance)
- 1 spritdispenser
- Spejl over vaskerende

Dette notat er Silkeborg Kommunes interne krav og kan ikke videregives i dette format ved udbud mv.

Dato: 09-12-2022 / Init.IJ/MRK
Revision:

Indretning puslerum til 1 børnehavegruppe.

Adgang til puslerum skal ske via børnegarderobe.

Der etableres et lille vindue mellem puslerum og garderobe eller tilstødende opholdsrum således at personalet kan have indkik.

I puslerum til børnehavegrupper skal toiletterne afskærmes. Afskærmningen skal være gode robuste skillevægge med klemsikre låger. Højden på afskærmningen og låger skal være således at personalet har mulighed for at kikke hen over, f.eks. 140 cm fra gulv til overkant. Låse i lågerne skal være nemme at kunne åbnes udefra.

Inventar:

- 1 stk. pusleborde pr. gruppe
- 1. stk. bruser med slange placeret ved puslebord
- 1 stk. børnetoiletter pr. gruppe
- 2. stk. voksenttoiletter pr. gruppe
- 4 lbm. hyldeplads placeret i en højde så de nemt kan nås af personalet.
- 1. stk. højskab min. 40 cm i brede.
- Vaskerende med 3 vandhaner (berøringsfrie) pr. gruppe
- 1. stk. personalehåndvask med berøringsfri amatur
- 3 toiletpapirholdere (bygherreleverance)
- 5 sæbedispenser (bygherreleverance)
- 4 Papirhåndklædeholdere (bygherreleverance)
- 2 Trådkurve til affald (bygherreleverance)
- 1 spritdispenser
- Spejl over vaskerende

Tekniske krav

Puslerum udføres med gulvafløb.

Drift & vedligehold

Ved aflevering skal der foreligge drift og vedligeholdelsesdokumenter på pusleborde, samt hvad der kræves iht. øvrige designmanualer og lovgivning på området.

Emner/spørgsmål der skal afklares, og som ikke er beskrevet i notatet

Inden udbud skal indretningen forelægges Silkeborg kommunes arbejdsmiljøafdeling til godkendelse.